



**20** бар  
рабочее давление

**1,5 до 65 °C**  
темп. диапазон

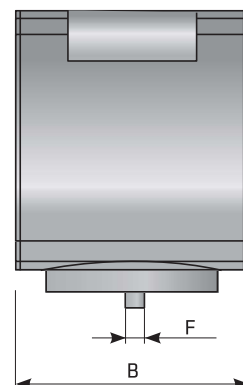
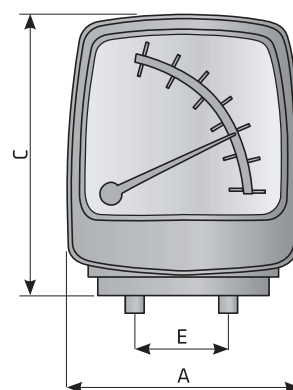
## ОПИСАНИЕ

Магнитный манометр перепада давления MDM 40 разработан для определения необходимости замены фильтрационного элемента в системах сжатого воздуха (1). Оптимальная установка MDM 40 производится на верхнюю часть корпуса фильтра. MDM 40 имеют широкое применение. Для неуказанных областей применения свяжитесь с производителем или вашим поставщиком.

(1) Для информации о других газах свяжитесь с производителем или вашим поставщиком.

# MDM 40

## ДИФМАНОМЕТР-ИНДИКАТОР



### ТЕХНИЧЕСКИЕ ХАРАКТЕРИСТИКИ - MDM40

диапазон рабочего давления	0 – 20 бар (0 – 290 psi)
темп. диапазон	1,5 – 65 °C (35 – 149 °F)
вес	0,15 кг
диапазон измерения	0,9 бар (13 psi)
<b>РАЗМЕРЫ</b>	
A	54 мм
B	54 мм
C	65 мм
E	23,5 мм (24,0 мм)
F	M5
Модель	Описание
MDM 40	базовая модель
MDM 40C	напряжение-free contact version for remote alarm

## ПРИМЕНЕНИЯ

- автомобильная промышленность
- электронная техника
- Пищевая промышленность
- химическая промышленность
- нефтегазохимическая промышленность
- производство пластмасс
- лакокрасочная промышленность
- общее промышленное применение